

E1 伺服馬達特色

- 最高轉速可達6000rpm
- 解析度23Bit
- 高伺服控制頻寬
- 簡易快速安裝介面
- 功率200W~2KW，煞車、IP65防護、鍵槽安裝可選配

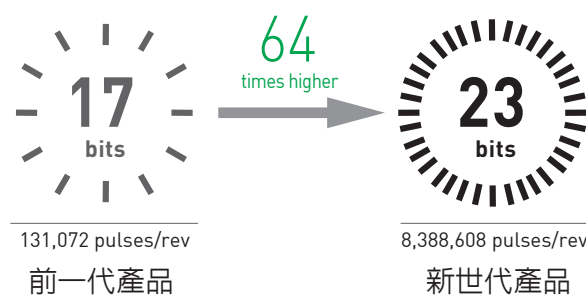
應用場合

面板、半導體、雷射/激光、PCB、工具機、噴繪、量測/檢測、能源...等相關自動化行業。



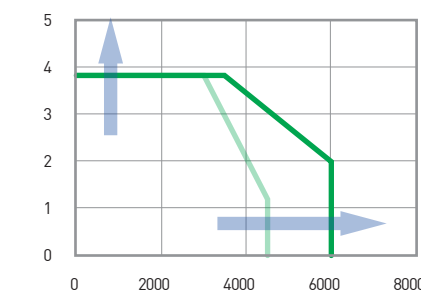
建議搭配E1系列驅動器更能發揮馬達最佳化性能

1 更高的精度

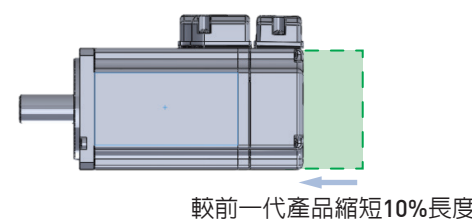


2 更高的速度

最高轉速可達6000rpm，最高轉矩提升310-350%

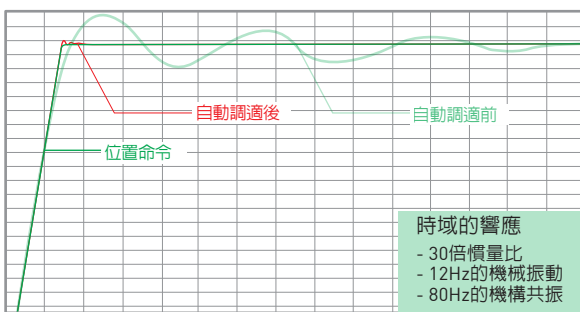


3 體積更小



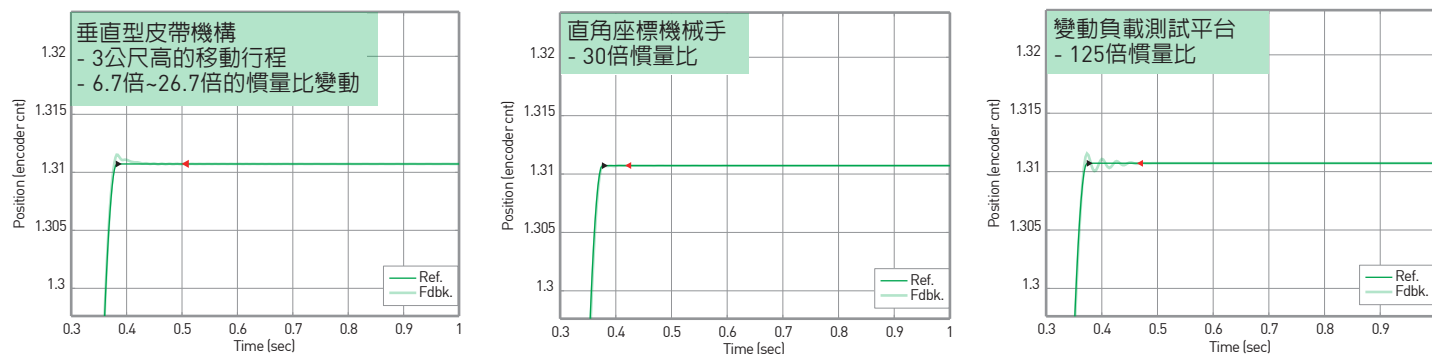
4 先進的自動調適

執行此功能可自動調整迴路增益、設定濾波器以抑制機械震動與共振，達到機台最佳效能。



5 免調適功能

在1~250倍的慣量比內仍可讓馬達穩定的運轉而且保有好的性能表現，在負載變動時進行增益的自我調適。



規格描述

EM1-C-M-40-2-0-F-0-A

額定轉速/最大轉速¹⁾
A:2000/3000(RPM)
C:3000/6000(RPM)
D:2000/5000(RPM)

類型
M:中慣量

額定輸出¹⁾
20:200W
40:400W
75:750W
1K:1000W
1A:1200W²⁾
2K:2000W

電壓規格
2:220Vac

*1: 馬達轉速與功率相對關係請參照馬達規格參數表
*2: 需搭2KW功率驅動器

軸端形式

A:圓軸、無油封
B:圓軸、含油封
C:扁軸、無油封
D:扁軸、含油封

保留

0:標準

編碼器

E:23bit(增量式)
F:23bit(絕對式)

煞車(選配)

0:不含煞車
B:含煞車

HIWIN®

大銀微系統股份有限公司
HIWIN MIKROSYSTEM CORP.
40852台中市精密機械園區精科中路6號
Tel: [04]2355-0110
Fax: [04]2355-0123
www.hiwinmikro.tw
business@hiwinmikro.tw

全球銷售暨服務據點

德國 歐芬堡
HIWIN GmbH
OFFENBURG, GERMANY
www.hiwin.de

日本 神戶、東京、名古屋、長野、東北、靜岡、北陸、廣島、福岡、熊本
HIWIN JAPAN
KOBE, TOKYO, NAGOYA, NAGANO, TOHOKU, SHIZUOKA, HOKURIKU, HIROSHIMA, FUKUOKA, KUMAMOTO, JAPAN
www.hiwin.co.jp

美國 芝加哥
HIWIN USA
CHICAGO, U.S.A.
www.hiwin.com

義大利 米蘭
HIWIN Srl
BRUGHERIO, ITALY
www.hiwin.it

捷克 布蘭諾
HIWIN s.r.o.
BRNO, CZECH REPUBLIC
www.hiwin.cz

新加坡
HIWIN SINGAPORE
SINGAPORE
www.hiwin.sg

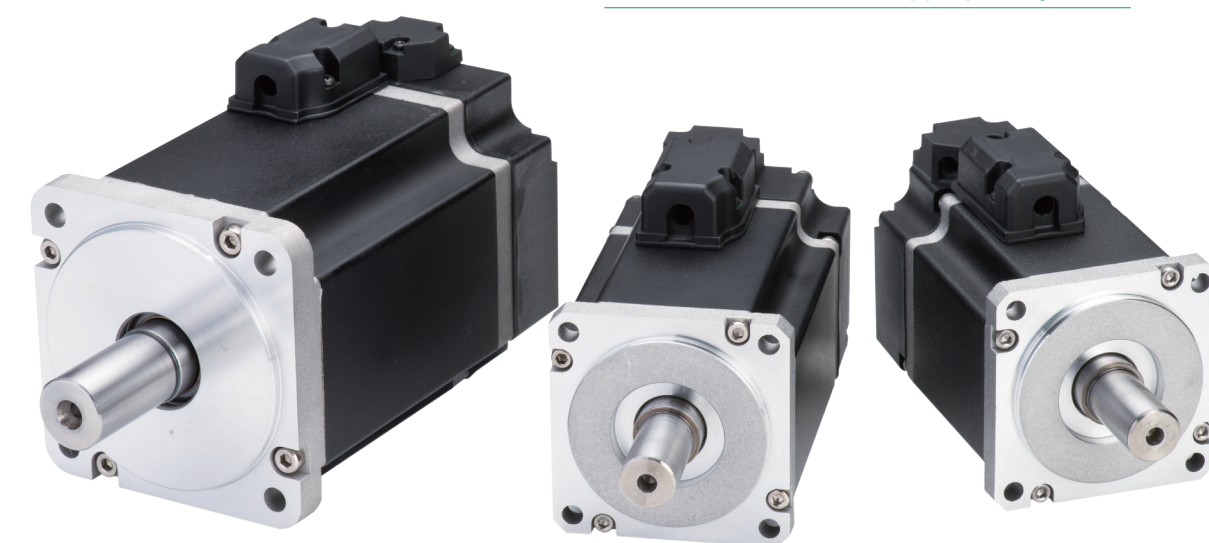
韓國 水原、昌原
HIWIN KOREA
SUWON, CHANGWON, KOREA
www.hiwin.kr

中國 蘇州
HIWIN CHINA
SUZHOU, CHINA
www.hiwin.cn

以色列 海法
Mega-Fabs Motion Systems, Ltd.
HAIFA, ISRAEL
www.mega-fabs.com

HIWIN®

HIWIN MIKROSYSTEM 新世代 伺服馬達



E1
E1系列馬達

